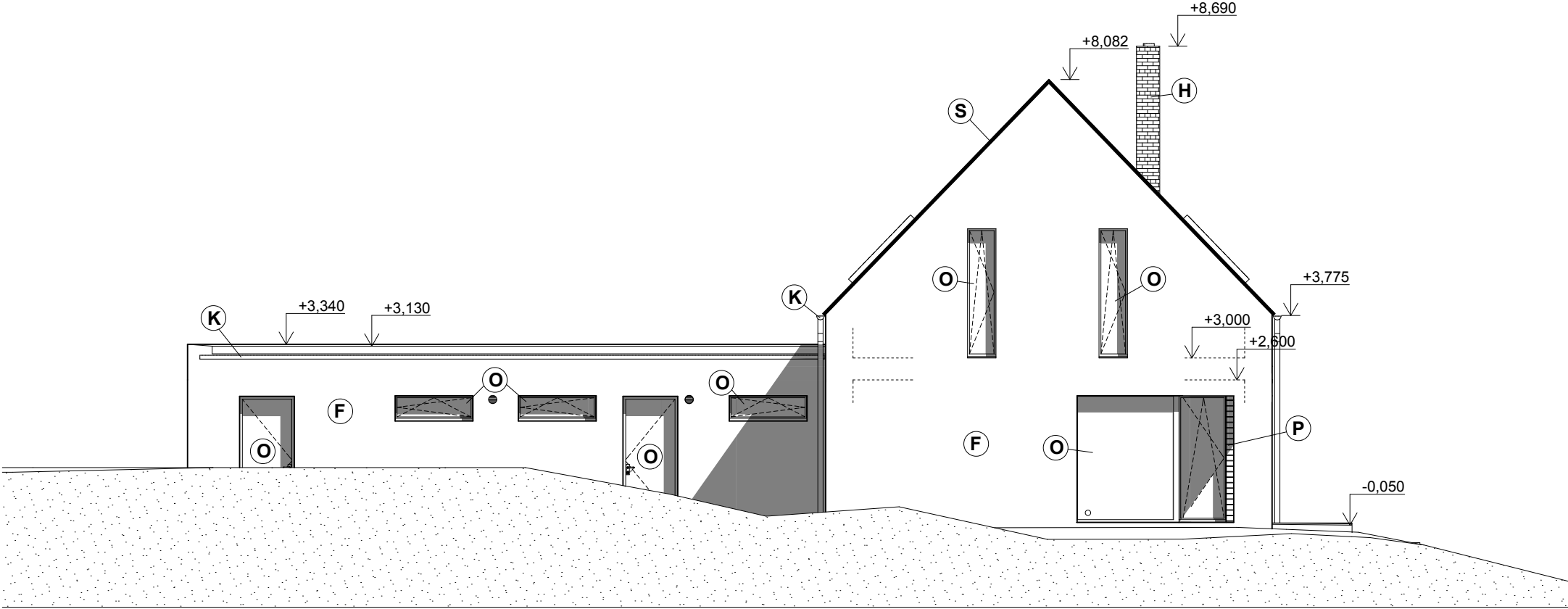
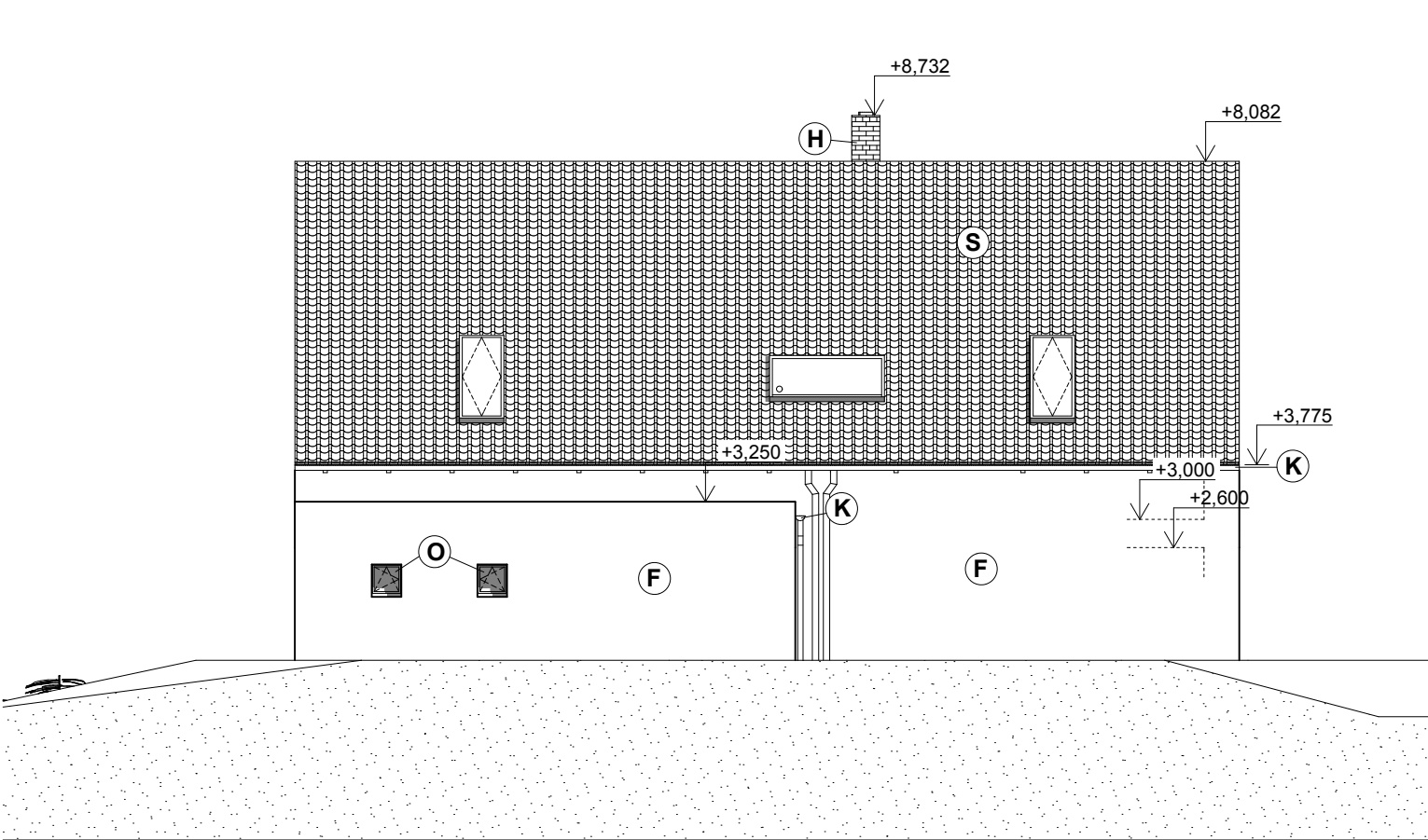


POHLED SEVERO - ZÁPADNÍ:



POHLED SEVERO - VÝCHODNÍ:



LEGENDA MATERIALŮ:

- F** SILIKÁTOVÁ FASÁDA, ZRNO 1,5 MM, BARVA BÍLÁ
- S** STŘEŠNÍ TAŠKA BETONOVÁ, BARVA BŘIDLICOVÉ ČERNÁ
- K** OKAPY BUDOU PROVEDENY Z TITANZINKOVÉHO PLECHU
- O** OKNA A DVEŘE HLINÍKOVÁ S IZOLAČNÍM DVOJSKLEM
- G** SEKČNÍ GARÁŽOVÁ VRATA OBLOŽENA OBKLADEM ZE SIBIŘSKÉHO MODŘÍNU
- H** KOMÍNOVÝ SYSTÉM HELUZ MULTI
- Z** ZPEVNĚNÁ PLOCHA Z POLSKÉ ŽULY

KÓTOVÁNO V MILIMETRECH 0,000 = 521,700 m			SOUŘADNICOVÝ SYSTÉM: JTSK VÝŠKOVÝ SYSTÉM: BpV	
BAKALÁŘSKÁ PRÁCE				
BAKALÁŘ:	JANA DUSBABOVÁ			
VED. BAKAL. PRÁCE:	Doc. Ing. MILAN VLČEK, CSc			
STAVBA: <b>POLYFUNKČNÍ RODINNÝ DŮM - RO/1</b> na p.p.č. 26/6, k.ú.z. Bohdašín nad Olešnicí			FORMÁT:	2xA4
PŘÍLOHA: POHLED S-Z A S-V			DATUM:	19/04/2012
			MĚŘÍTKO:	Č. VÝKRESU: <b>1:100</b> <b>F.12</b>